

REVITALIZACE HISTORICKÝCH MĚSTSKÝCH PARKŮ

SMETANOVY SADY

ČECHOVY SADY

BEZRUČOVY SADY

Historie, současnost a význam olomouckých městských parků

Tři nejvýznamnější městské parky, Smetanovy, Čechovy a Bezručovy sady tvoří unikátní zelený prstenec kolem historického jádra města Olomouce. Tomuto typu městské zeleně se říká také hradební zeleň, protože byla založena přibližně před 150 lety kolem městských hradeb. V druhé polovině 19.století to býval častý jev v řadě měst, kde funkce hradeb přestávala mít svůj význam, ale v Olomouci se tato zeleň založila ve velkorysém měřítku a její nejcennější a rozsahem největší část se zachovala dosud.

Prvním počinem bylo založení alejí. První byla vysázena Rudolfova alej, dnes nejhonosnější osa Smetanových sadů, která byla jako tvarovaná stěna symbolem Olomouce. Dnes je tato alej nově vysázena namísto přestárlé, kterou nebylo možné dále udržovat v bezpečném stavu. Následovala Jánská alej, předchůdce Čechových sadů a Michalské stromořadí jako základ sadů Bezručových.

Začátek 20.století nastartoval překotný rozvoj všech třech sadů. Byla ustanovena funkce městského zahradníka, město vykupovalo navazující parcely a investovalo do rozšiřování parků nemalé prostředky. Zejména Smetanovy sady se během několika desetiletí přeměnily v honosný městský park, vybavený kavárnou, promenádním altánem, fontánami, jezírkiem, oranžérií, byly zde náročné květinové záhony. Sady se staly po vzoru tehdejší módy společenským centrem, kde měšťané trávili zejména nedělní odpoledne, ke kterým neodmyslitelně patřila promenádní hudba, linoucí se z altánu a možnost občerstvení v kavárně nebo u kiosku s venkovním posezením.

Po druhé světové válce se v 50.letech začala realizovat myšlenka zahradnických výstav. Ze skromných začátků se rozvinula v 60.a 70.letech mezinárodní zahradnická výstava Flora Olomouc, která bezesporu patřila k největším podobným akcím v Evropě a proslavila tak jméno Olomouc daleko za hranicemi.

Městské parky během 150 let existence prožily mnoho změn. V současnosti se stávají prostorem, který se podobně jako v západní Evropě mění v živý, neformálně obývaný park. Stovky studentů, mladých rodin a dětí zde využívají volných travnatých ploch k polehávání, provozování netradičních sportů, pořádání skupinových setkání, je slyšet hudbu, bubny,

projíždí tudy spousta cyklistů, inlineistů apod. Občané vyhledávají místa občerstvení, rodiče hřiště pro své děti, dospělí fit prvky, důchodci klidná místa pro posezení. Nelze opomenout, že i ekologické hodnoty, které jsou stále více akceptovány společností, jsou v parku vnímány a vyžadovány. Tyto aktivity jednoznačně vytváří poptávku po nové podobě městských parků v souladu s moderním stylem života. Tak tomu bylo vždy v dlouhé historii vývoje měst i zahradní kultury.

Život a péče o parky

Byly uvedeny důvody, které vyvolávají potřebu zabývat se úpravami parků, ale máme zde ještě naléhavější problém, který nelze odkládat na finančně příznivé období. Je to stáří založených porostů stromů a keřů. Základ parků tvoří dřeviny vysázené před 100-150 lety, což je hranice životnosti většiny druhů. Jsou dlouhověkové stromy, které se dožívají i několika set let a v parcích takové jedince máme. To jsou však vždy jen výjimky mezi většinou a mohou to být jen ti, kteří měli výborné podmínky při růstu, štěstí, že nebyli poškozeni ať přírodním živlem nebo lidskou rukou. Většina stromů je ovšem za horizontem zdravého jedince a začíná stárnout, často již odumírá.

V druhé polovině 20.století parky sloužily především jako prostor výstav Flora Olomouc a jejich údržba a úpravy směřovaly tímto směrem. Zdánlivě to vypadalo jako že je parkům věnováno mnoho pozornosti, ale ve skutečnosti se zde spíše zakládaly náročné květinové záhony, drobné dekorativní keře, efektní výsadby jehličin s krátkou dobou životnosti jen za účelem výstavních prvků. Zapomnělo se na samotnou podstatu parků, na kostru, která tvoří základ jeho existence. Na stromy, které tvoří obvodový plášť ploch a zajišťují intimitu prostoru, oddělující jej od ruchu města. Na skupiny stromů, vytvářející vlastní malebný prostor parku, členících louky na menší části, směřující naše pohledy na zajímavá místa a body, třeba na stavbu kavárny, na vodotrysk nebo věže města. Na stromy, které stojí sami na velkém prostranství a mají tedy dostatek místa, aby se mohly vyvinout v mohutné a krásné solitéry.

Zahradnická praxe má vytvořené obvyklé postupy, jak předcházet věkovému kolapsu parků a zahrad. Je to neustálé dosazování a odstraňování dřevin tak, aby návštěvník příliš nepoznal tyto změny. Říká se tomu udržování optimální věkové struktury porostů, což znamená, že v parku budou dřeviny v různém věku, stejně jako je to u návštěvníků, od dětí po starce. To však není tak jednoduché, jak by se mohlo zdát. Zahradník musí promyšleným způsobem vsazovat mladou generaci do stávajících porostů, ale to vyžaduje nekompromisně odstraňovat část starších stromů, aby pro ni uvolnily místo. Samozřejmě že pro kácení se vybírají přednostně nemocní a nevhlední jedinci, ale často se musí sáhnout i do zdravých stromů. Obnova v zásadě nahrazuje procesy známé v přírodě. Tam také obnova probíhá sice v delších periodách, ale třeba i pomocí živelných zásahů jako vývrat části lesa větrem,

zničením mladších dřevin pádem starého stromu, poškozováním zvěří, kalamitním napadením škůdcem apod. V parku naštěstí tento proces zahradník simuluje rozvážně a citlivě.

Nepopulárnímu kácení se však nemůžeme vyhnout. Mohlo by se namítnout, že v parcích je přece dosti místa na výsadbu nových stromů. Dnes ano, ale znamenalo by to zasázat zbývající louky a trávníky a stejně za pár let by již nebylo kde sázet. Park by se změnil v les a návštěvník by si již nevyčutnal příjemné střídání osluněných trávníků s vlažným stínem. Z parku by postupně vymizely mohutné solitérní stromy, které v divoké přírodě jsou vzácností, protože potřebují volný prostor bez konkurence sousedních dřevin. Bez ustálené zahradnické údržby bychom se zanedlouho ocitli opět v lese. To by nás neochudilo jen o zmíněné radosti, ale také o rozmanitost ptactva, hmyzu i drobných živočichů, kteří vyhledávají právě prostředí parků a kterým monotónní šero a uzavřenost nevyhovují.

Revitalizace parků a plánované zásahy

Mnohé práce pro ozdravění porostů v parcích se již provedli. Plánované celkové revitalizaci předcházelo několik výrazných zásahů, které bolestivé ale nutné zákroky mají rozložit do delšího časového úseku. Začalo se v roce 2010 rozsáhlým ozdravným a bezpečnostním řezem stovek stromů ve všech třech parcích. V roce 2011 se přistoupilo k obnově Rudolfovy aleje, která byla dokončena roku 2016. Následovala v roce 2012-13 obnova aleje v Bezručových sadech, která probíhá parkem v celé jeho délce. První část tvoří výsadba buků, které byly vsazeny mezi staré jasany a javory a ty se postupně kácí, jak začnou být nebezpečné. Další úsek se řeší o tři roky později, kdy se radikálně ořezaly staré kaštany aby bylo možné mezi ně vsadit mladé javory.

V současnosti se dokončily práce na projektu pod názvem „Revitalizace historických parků v Olomouci“. Autorem projektu je ateliér Zahrada Olomouc, který v daném oboru má více jak 20 letou tradici i dobré reference a který se osvědčil při přípravě jmenovaných a provedených zásahů v parcích. Pro parky je pozitivní, že postupné etapy mají jednotný přístup, který zaručuje udržení ucelené koncepce obnovy.

Projekt navrhuje ozdravné asanace nemocných a nebezpečných stromů. Tak vzniknou v porostech místa s dostatečným osluněním, aby se zde mohly nasadit nové stromy, které budou postupně nahrazovat umírající generaci. Vysadí se také mnoho solitérních stromů, zdobících volné travnaté plochy. V některých místech se bude kácet také proto, aby v hustých skupinách zůstalo méně stromů, zato těch zdravějších, které budou mít více prostoru se nadechnout, zesílit a dospět ve zdravé jedince. Proběhne rozsáhlá revitalizace keřových porostů. Nevzhledné a přestárlé skupiny budou asanovány, vysázeny budou nové

porosty v bohatém sortimentu a zejména obnoveny některé skupiny rododendronů a azalek, které v minulosti byly výraznou ozdobou parků.

Revitalizace parků bude realizována ve třech etapách. V první etapě na podzim 2018 proběhne asanace části stromů a keřů, které provede správce parků. Následovat bude druhá etapa (podzim 2018 a rok 2019), která obsahuje výsadby stromů a keřů i ošetření a ořezy vybraných stromů. Třetí etapa po roce 2020 obsahuje odstranění vytypovaných stromů, které z různých důvodů nemůžou být káceny dříve. Jedná se buď o hledisko ekologické – u některých dřevin je potvrzeno osídlení vzácným živočichem nebo o hledisko povinné udržitelnosti u dřevin, které byly ošetřeny z prostředků dotace.

Pro přesnější vyjádření rozsahu revitalizačních opatření jsou níže uvedena množství zásahů v jednotlivých kategoriích:

SMETANOVY SADY	káceno	ošetřeno	vysazeno	káceno 2021
	34	21	60	22
ČECHOVY SADY	káceno	ošetřeno	vysazeno	káceno 2021
	69	23	75	46
BEZRUČOVY SADY	káceno	ošetřeno	vysazeno	káceno 2021
	59	18	59	33

V Olomouci, 29.3.2018

Ing. Radek Pavlačka

Vedoucí ateliéru ZAHRADA Olomouc s.r.o.

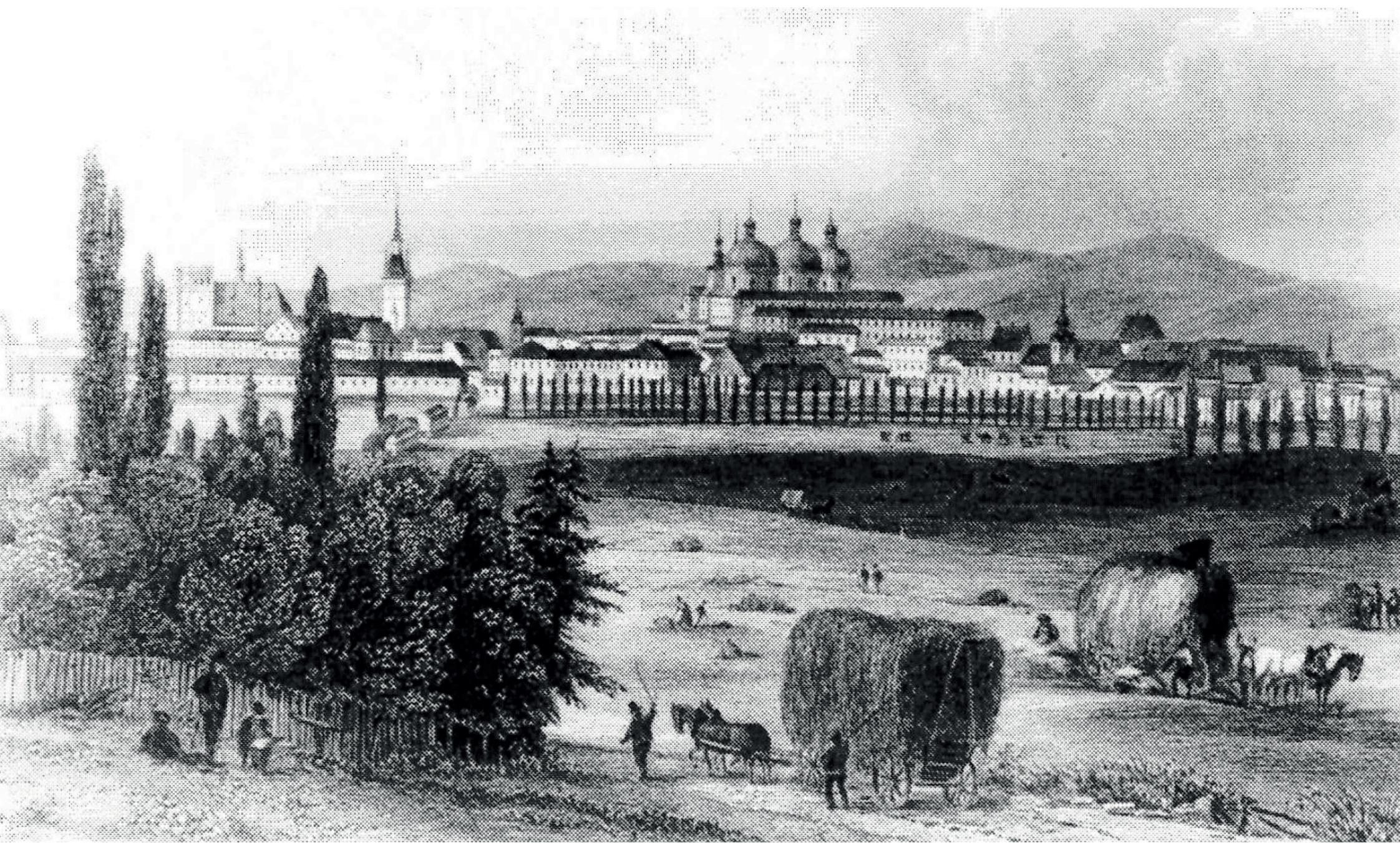


02 ČECHOVY SADY

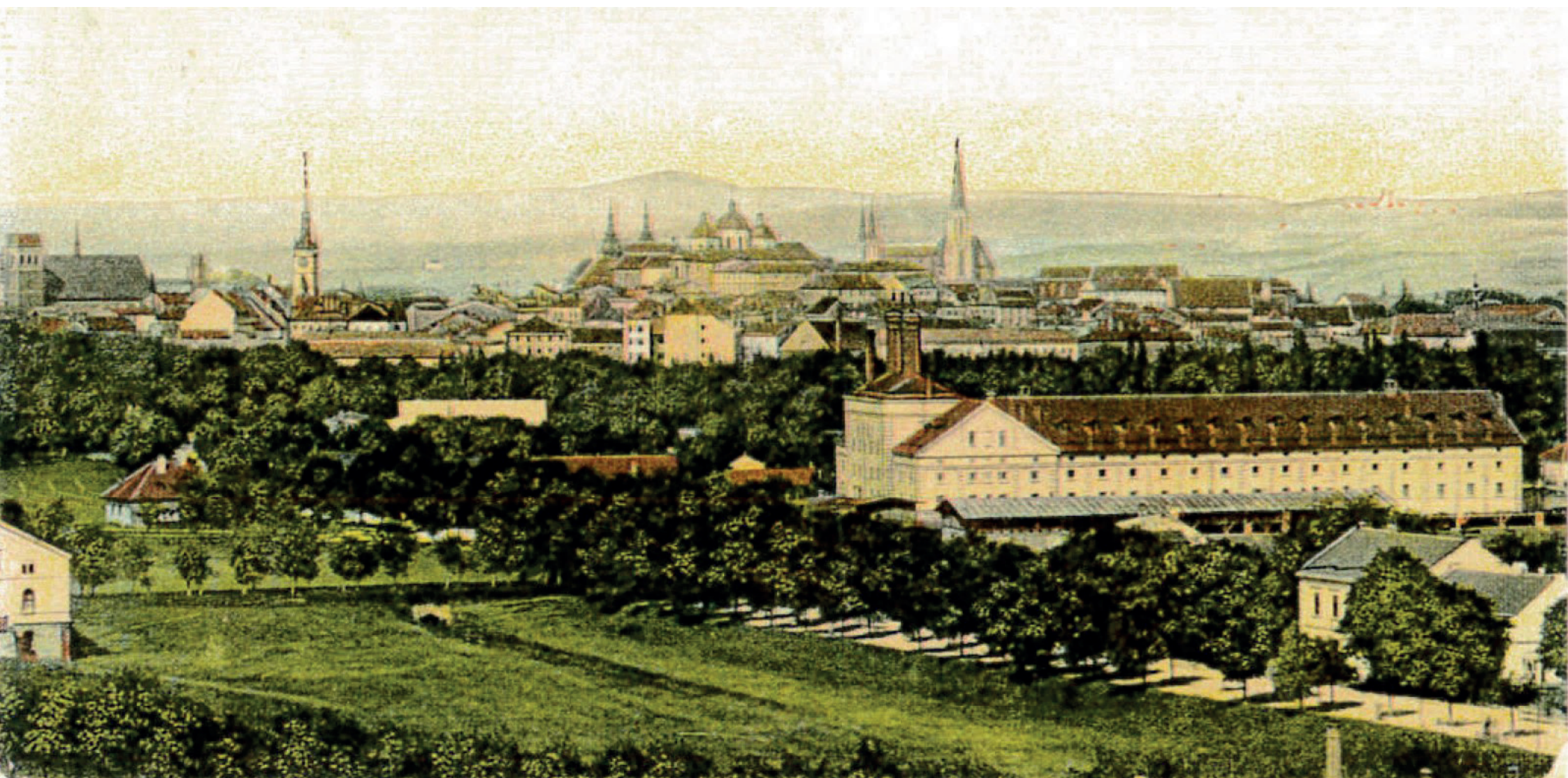
03 BEZRUČOVY SADY

01 SMETANOVY SADY









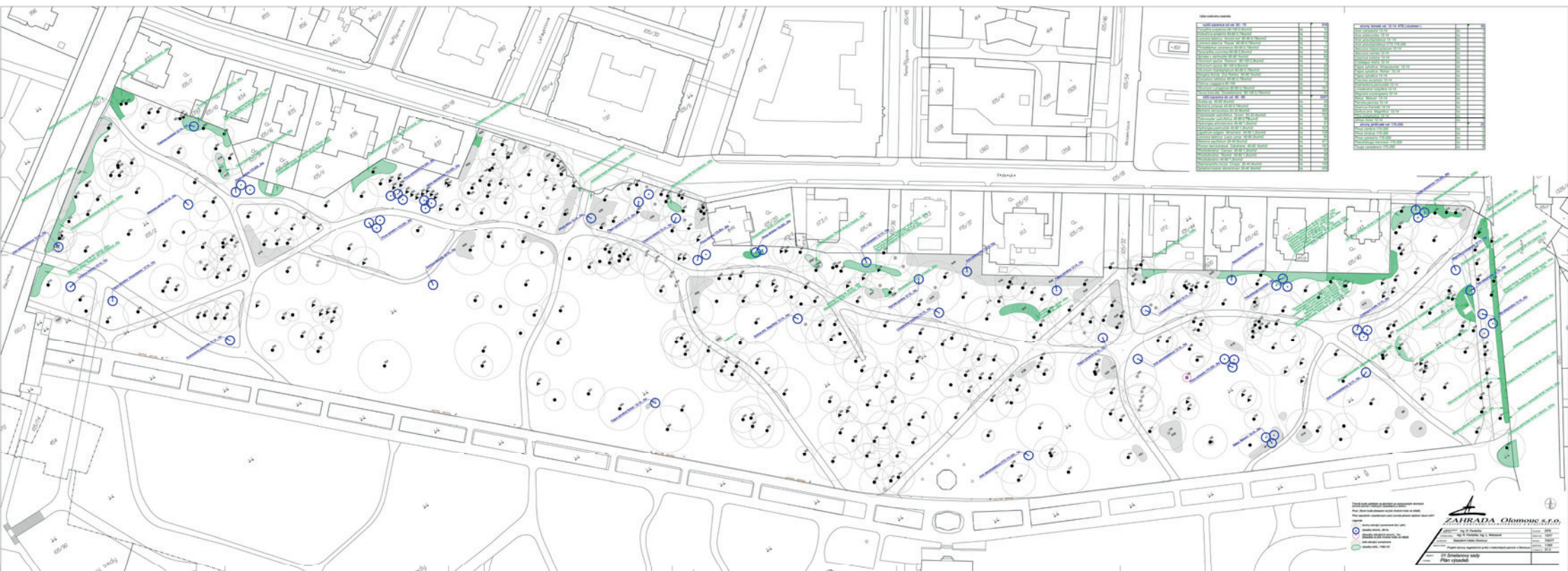
Olomouc. Smetanovy sady.



OLMOUC.
Městské sady. — Lázeňská dvorana.







LEGENDA

Symbol	Description
(Blue circle)	Tree to be planted in the future
(Green circle)	Tree to be removed
(Green arrow)	Direction of tree placement
(Blue arrow)	Direction of tree placement

Table of Data

Plot No.	Area (m ²)	Planting Area (m ²)	Number of Trees
05/10	1200	100	15
05/11	1500	150	20
05/12	1800	180	25
05/13	2000	200	30
05/14	2200	220	35
05/15	2500	250	40
05/16	2800	280	45
05/17	3000	300	50
05/18	3200	320	55
05/19	3500	350	60
05/20	3800	380	65
05/21	4000	400	70
05/22	4200	420	75
05/23	4500	450	80
05/24	4800	480	85
05/25	5000	500	90
05/26	5200	520	95
05/27	5500	550	100
05/28	5800	580	105
05/29	6000	600	110
05/30	6200	620	115
05/31	6500	650	120



- Legenda**
- plochy zapojených a rozvíjených porostů dřevin, sítter
 - plochy luk a trávníků se soliterními stromy a keři
 - pásmo komponentního průřezu - vytvořena výsadba dřevin


ZAHRADA Olomouc s.r.o.
 architektura krajiny a zahradní architektura

VYPRACOVATEL	Ing. R. Pavliška	STRUŽKA - projekt
PROJEKTOVATEL	Ing. R. Pavliška, Ing. L. Váňarová	Číslo výk. 7716
MÍSTO	Statutární město Olomouc	Datum 09/2016
NAZEV AKCE	Studie obnovy vegetačních prvků v historických parcích Olomouce	Měřítko 1:1000
OBJEKT	01 Smetanovy sady Kompozice parku	Verze č. 1.5



LEGENDA

SYMBOL	DESCRIPTION
(Blue circle with number)	Tree location and number
(Green line)	Planting strip
(Blue line)	Water line
(Red line)	Property boundary
(Black dot)	Existing tree
(Grey area)	Existing building
(Black line)	Street layout



ZAHRADA Olomouc s.r.o.

Address: Olomouc, ...
 Phone: ...
 Email: ...

Legend:

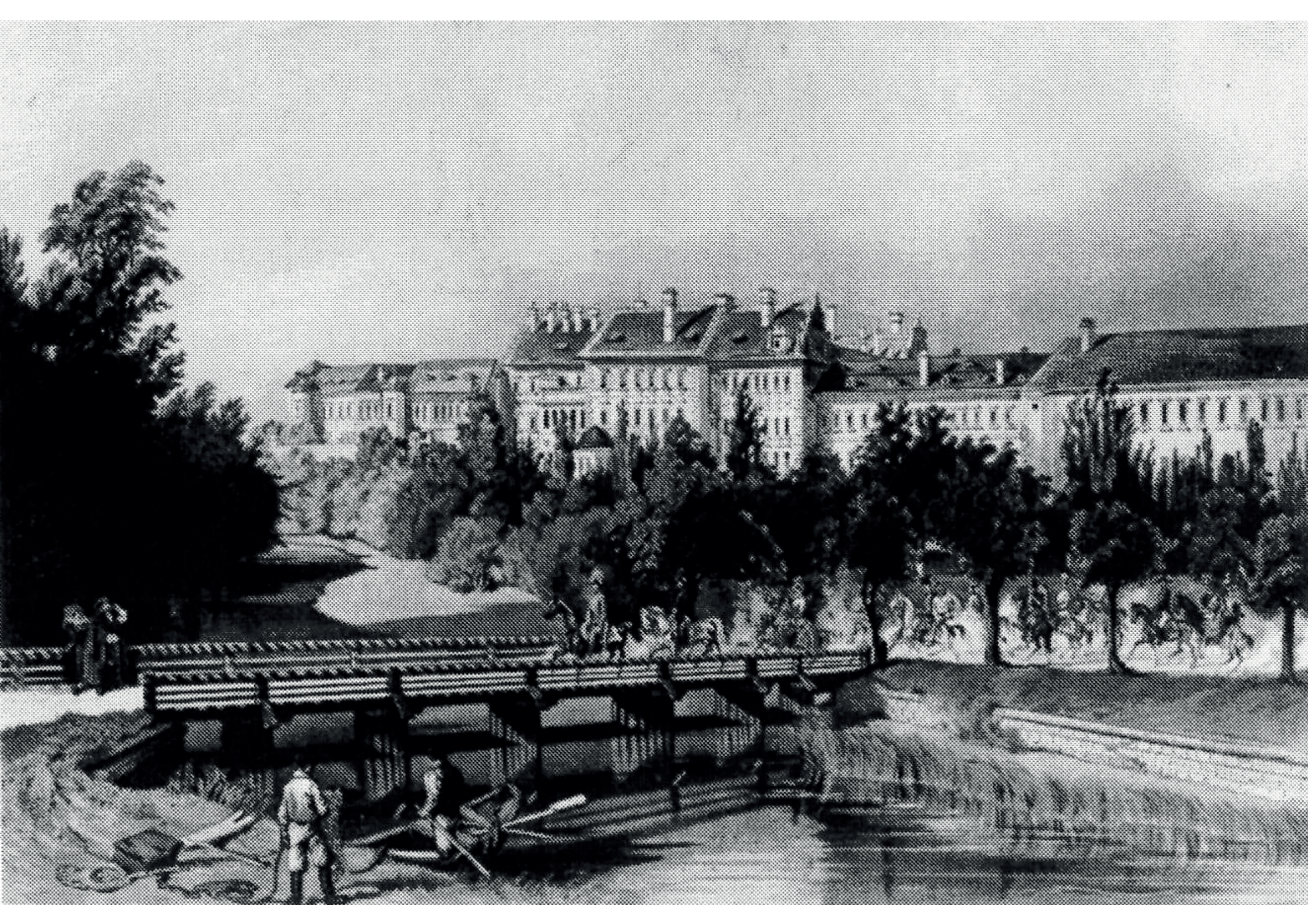
- (Blue circle with number) Tree location and number
- (Green line) Planting strip
- (Blue line) Water line
- (Red line) Property boundary
- (Black dot) Existing tree
- (Grey area) Existing building
- (Black line) Street layout



- Legenda
- plochy zapojených a rozvíjených porostů dřevin, solitér
 - plochy luk a trávníků se spjatými stromy a keři
 - pláno kompozitného příhradu - vyloučena výsadba dřevin

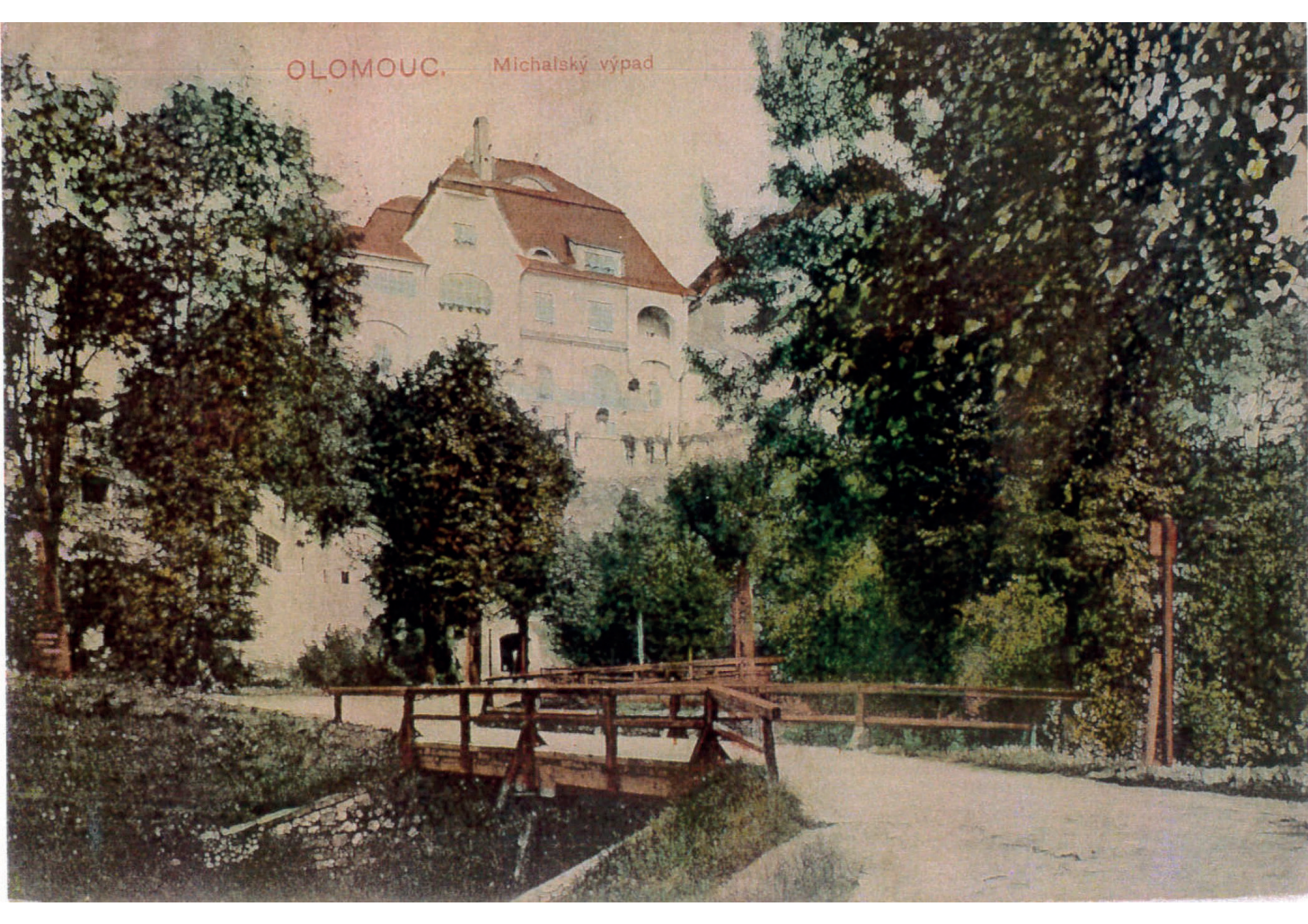

ZAHRADA Olomouc s.r.o.
 architektura krajiny a zelených systémů

VYKONATEL: Ing. R. Pavlíček KONTAKTOVÁ: Ing. R. Pavlíček, Ing. L. Váňarová MÍSTNOST: Statutární město Olomouc ÚZEMÍ: Studie obnovy vegetačních prvků v historických parcích Olomouce	STAVBA: projekt ČÍSLO PRŮJ: 7715 DATUM: 09/2016 MĚŘITKO: 1:1000 VERZE: 2.5	
DOKUMENT: 02 Cechovy sady VÝKRES: Kompozice parku		

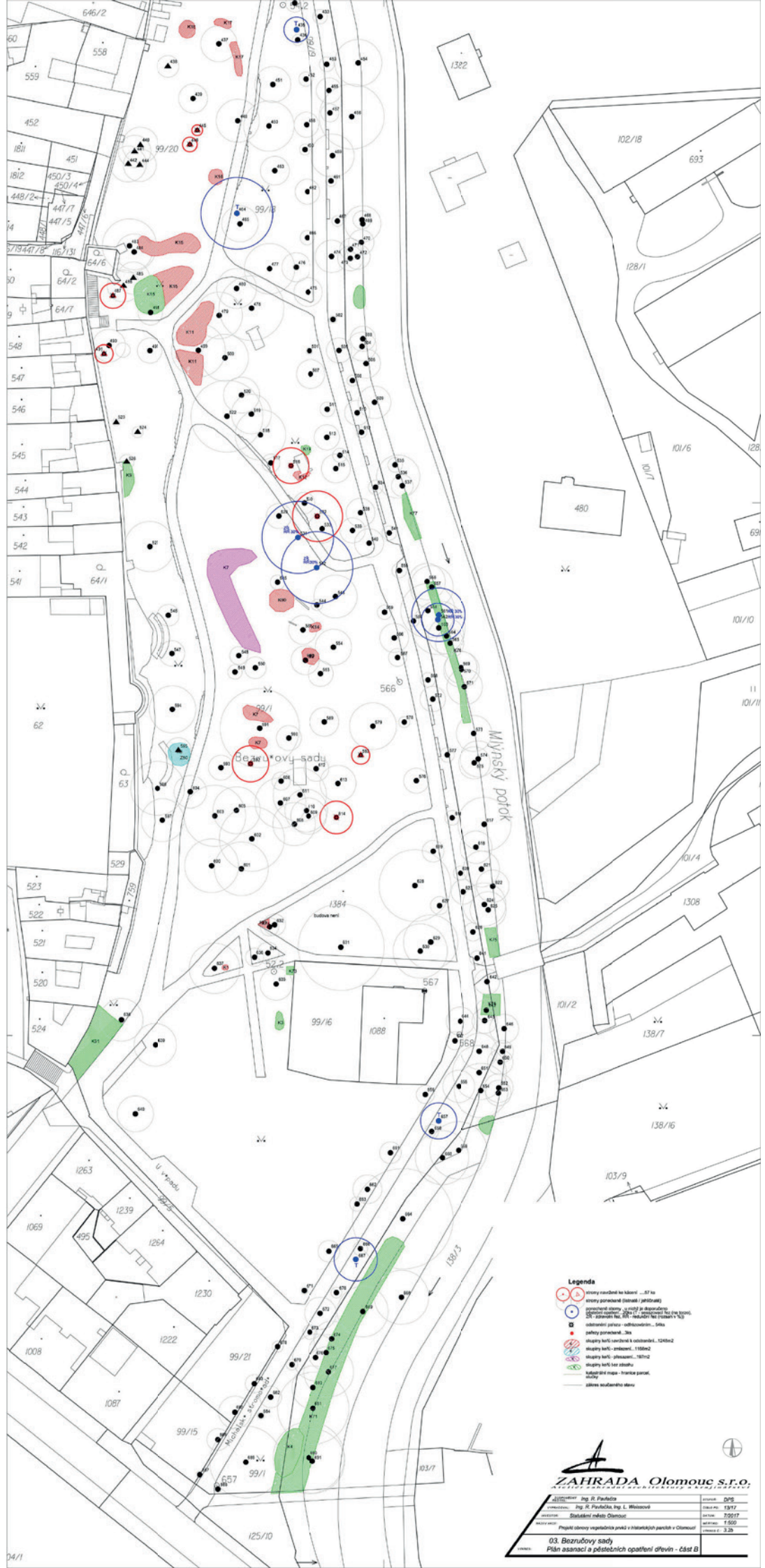




OLOMOUC, Michalský výpad





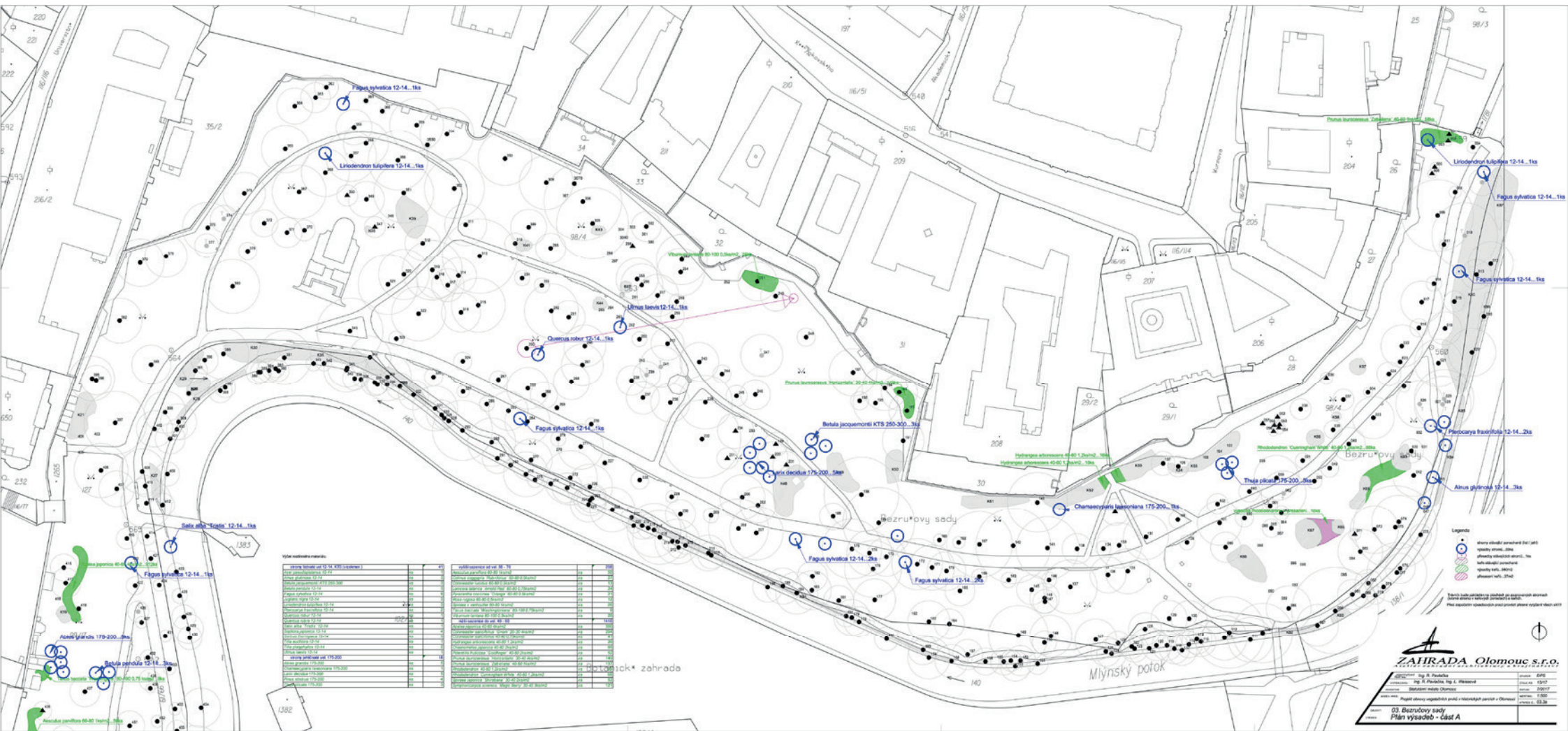


- Legenda**
- stromy vysázení ke kádním ... 57 ks
 - stromy ponechané (stromy / porostové)
 - označení stromů - výměry (je doplněno)
 - SK - stromové list. (K) - stromová list. (K)
 - označení prvků - odčíslování ... 54ks
 - zelený pozemek: 26a
 - výhledy keřů souběžně s oddělením ... 120ks2
 - výhledy keřů - oddělením ... 110ks2
 - výhledy keřů - oddělením ... 10ks2
 - výhledy keřů bez oddělení
 - kufarovitá mříž - hranice parcel, tiskové
 - středová osy stromů

ZAHŘADA Olomouc s.r.o.
ARCHITEKTURA | KRAJINÁRSTVÍ | ZEMĚMĚŘENÍ

architekt	Ing. R. Pavučka	stavění	DPS
koordinátor	Ing. R. Pavučka, Ing. L. Weissová	číslo pl.	13/17
objekt	Stavění města Olomouce	datum	7/2017
autor textu		stavění	1:500
		stavění	3:20

03. Bezručovy sady
 Plán asanací a péstečních opatření dřevin - část B



Všechny měřítka: 1:500

Všechny měřítka: 1:500		Všechny měřítka: 1:500	
12	1	12	10
13	10	13	15
14	15	14	20
15	20	15	25
16	25	16	30
17	30	17	35
18	35	18	40
19	40	19	45
20	45	20	50
21	50	21	55
22	55	22	60
23	60	23	65
24	65	24	70
25	70	25	75
26	75	26	80
27	80	27	85
28	85	28	90
29	90	29	95
30	95	30	100
31	100	31	105
32	105	32	110
33	110	33	115
34	115	34	120
35	120	35	125
36	125	36	130
37	130	37	135
38	135	38	140
39	140	39	145
40	145	40	150
41	150	41	155
42	155	42	160
43	160	43	165
44	165	44	170
45	170	45	175
46	175	46	180
47	180	47	185
48	185	48	190
49	190	49	195
50	195	50	200
51	200	51	205
52	205	52	210
53	210	53	215
54	215	54	220
55	220	55	225
56	225	56	230
57	230	57	235
58	235	58	240
59	240	59	245
60	245	60	250
61	250	61	255
62	255	62	260
63	260	63	265
64	265	64	270
65	270	65	275
66	275	66	280
67	280	67	285
68	285	68	290
69	290	69	295
70	295	70	300
71	300	71	305
72	305	72	310
73	310	73	315
74	315	74	320
75	320	75	325
76	325	76	330
77	330	77	335
78	335	78	340
79	340	79	345
80	345	80	350
81	350	81	355
82	355	82	360
83	360	83	365
84	365	84	370
85	370	85	375
86	375	86	380
87	380	87	385
88	385	88	390
89	390	89	395
90	395	90	400
91	400	91	405
92	405	92	410
93	410	93	415
94	415	94	420
95	420	95	425
96	425	96	430
97	430	97	435
98	435	98	440
99	440	99	445
100	445	100	450
101	450	101	455
102	455	102	460
103	460	103	465
104	465	104	470
105	470	105	475
106	475	106	480
107	480	107	485
108	485	108	490
109	490	109	495
110	495	110	500
111	500	111	505
112	505	112	510
113	510	113	515
114	515	114	520
115	520	115	525
116	525	116	530
117	530	117	535
118	535	118	540
119	540	119	545
120	545	120	550
121	550	121	555
122	555	122	560
123	560	123	565
124	565	124	570
125	570	125	575
126	575	126	580
127	580	127	585
128	585	128	590
129	590	129	595
130	595	130	600
131	600	131	605
132	605	132	610
133	610	133	615
134	615	134	620
135	620	135	625
136	625	136	630
137	630	137	635
138	635	138	640
139	640	139	645
140	645	140	650
141	650	141	655
142	655	142	660
143	660	143	665
144	665	144	670
145	670	145	675
146	675	146	680
147	680	147	685
148	685	148	690
149	690	149	695
150	695	150	700

Všechny měřítka: 1:500	
1	10
2	15
3	20
4	25
5	30
6	35
7	40
8	45
9	50
10	55
11	60
12	65
13	70
14	75
15	80
16	85
17	90
18	95
19	100
20	105
21	110
22	115
23	120
24	125
25	130
26	135
27	140
28	145
29	150
30	155
31	160
32	165
33	170
34	175
35	180
36	185
37	190
38	195
39	200
40	205
41	210
42	215
43	220
44	225
45	230
46	235
47	240
48	245
49	250
50	255
51	260
52	265
53	270
54	275
55	280
56	285
57	290
58	295
59	300
60	305
61	310
62	315
63	320
64	325
65	330
66	335
67	340
68	345
69	350
70	355
71	360
72	365
73	370
74	375
75	380
76	385
77	390
78	395
79	400
80	405
81	410
82	415
83	420
84	425
85	430
86	435
87	440
88	445
89	450
90	455
91	460
92	465
93	470
94	475
95	480
96	485
97	490
98	495
99	500
100	505

ZAIRADA Olomouc s.r.o.
OLMOUCSKÁ ZAHRADA
Praha 9, Pávova 11, Olomouc 782 01

**03. Bezruřovy sady
Plán výsadby - část A**

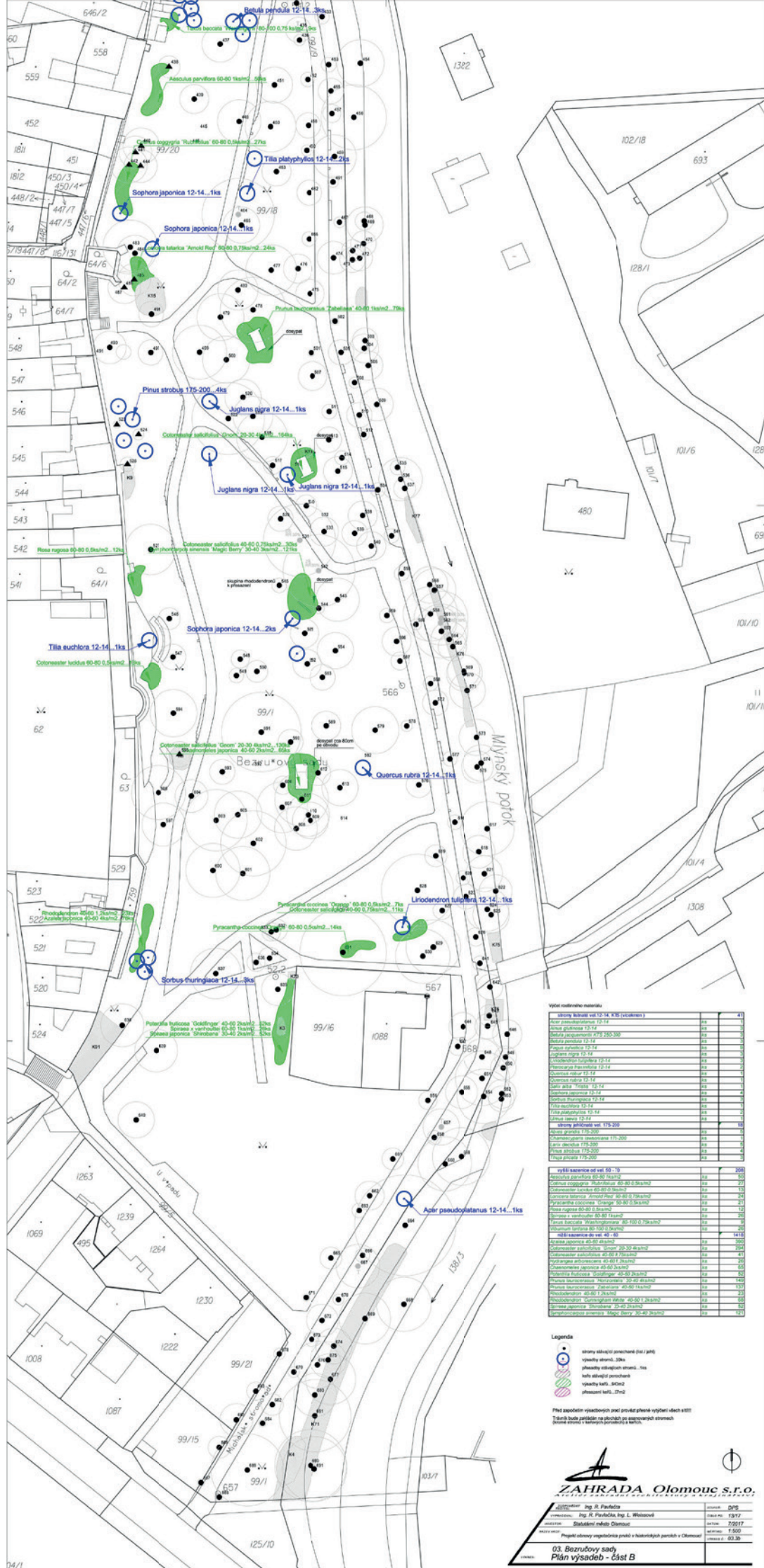
Ing. R. Pávová
Ing. R. Pávová, Ing. L. Heřmánek

Číslo projektu: 03/03
Datum: 2023
Měřítko: 1:500
List: 03.30

Legend:

- šedý oblouk (přesahující strom)
- vlnitá čára (stromeček)
- šedá rovinná plocha (stromeček)
- šedý oblouk (stromeček)
- šedá rovinná plocha (stromeček)
- šedá rovinná plocha (stromeček)

Plán vypracován podle projektové dokumentace
Při uplatnění vpravených prvků použít přesně vypracované detaily



Výčet materiálu

skupina	objekt	počet
skupina 1 - stromy do 12-14, K8 (okrasní)		
1.1	Amorpha fruticosa 12-14	10
1.2	Amorpha fruticosa 12-14	10
1.3	Amorpha fruticosa 12-14	10
1.4	Amorpha fruticosa 12-14	10
1.5	Amorpha fruticosa 12-14	10
1.6	Amorpha fruticosa 12-14	10
1.7	Amorpha fruticosa 12-14	10
1.8	Amorpha fruticosa 12-14	10
1.9	Amorpha fruticosa 12-14	10
1.10	Amorpha fruticosa 12-14	10
1.11	Amorpha fruticosa 12-14	10
1.12	Amorpha fruticosa 12-14	10
1.13	Amorpha fruticosa 12-14	10
1.14	Amorpha fruticosa 12-14	10
1.15	Amorpha fruticosa 12-14	10
1.16	Amorpha fruticosa 12-14	10
1.17	Amorpha fruticosa 12-14	10
1.18	Amorpha fruticosa 12-14	10
1.19	Amorpha fruticosa 12-14	10
1.20	Amorpha fruticosa 12-14	10
1.21	Amorpha fruticosa 12-14	10
1.22	Amorpha fruticosa 12-14	10
1.23	Amorpha fruticosa 12-14	10
1.24	Amorpha fruticosa 12-14	10
1.25	Amorpha fruticosa 12-14	10
1.26	Amorpha fruticosa 12-14	10
1.27	Amorpha fruticosa 12-14	10
1.28	Amorpha fruticosa 12-14	10
1.29	Amorpha fruticosa 12-14	10
1.30	Amorpha fruticosa 12-14	10
1.31	Amorpha fruticosa 12-14	10
1.32	Amorpha fruticosa 12-14	10
1.33	Amorpha fruticosa 12-14	10
1.34	Amorpha fruticosa 12-14	10
1.35	Amorpha fruticosa 12-14	10
1.36	Amorpha fruticosa 12-14	10
1.37	Amorpha fruticosa 12-14	10
1.38	Amorpha fruticosa 12-14	10
1.39	Amorpha fruticosa 12-14	10
1.40	Amorpha fruticosa 12-14	10
1.41	Amorpha fruticosa 12-14	10
1.42	Amorpha fruticosa 12-14	10
1.43	Amorpha fruticosa 12-14	10
1.44	Amorpha fruticosa 12-14	10
1.45	Amorpha fruticosa 12-14	10
1.46	Amorpha fruticosa 12-14	10
1.47	Amorpha fruticosa 12-14	10
1.48	Amorpha fruticosa 12-14	10
1.49	Amorpha fruticosa 12-14	10
1.50	Amorpha fruticosa 12-14	10
1.51	Amorpha fruticosa 12-14	10
1.52	Amorpha fruticosa 12-14	10
1.53	Amorpha fruticosa 12-14	10
1.54	Amorpha fruticosa 12-14	10
1.55	Amorpha fruticosa 12-14	10
1.56	Amorpha fruticosa 12-14	10
1.57	Amorpha fruticosa 12-14	10
1.58	Amorpha fruticosa 12-14	10
1.59	Amorpha fruticosa 12-14	10
1.60	Amorpha fruticosa 12-14	10
1.61	Amorpha fruticosa 12-14	10
1.62	Amorpha fruticosa 12-14	10
1.63	Amorpha fruticosa 12-14	10
1.64	Amorpha fruticosa 12-14	10
1.65	Amorpha fruticosa 12-14	10
1.66	Amorpha fruticosa 12-14	10
1.67	Amorpha fruticosa 12-14	10
1.68	Amorpha fruticosa 12-14	10
1.69	Amorpha fruticosa 12-14	10
1.70	Amorpha fruticosa 12-14	10
1.71	Amorpha fruticosa 12-14	10
1.72	Amorpha fruticosa 12-14	10
1.73	Amorpha fruticosa 12-14	10
1.74	Amorpha fruticosa 12-14	10
1.75	Amorpha fruticosa 12-14	10
1.76	Amorpha fruticosa 12-14	10
1.77	Amorpha fruticosa 12-14	10
1.78	Amorpha fruticosa 12-14	10
1.79	Amorpha fruticosa 12-14	10
1.80	Amorpha fruticosa 12-14	10
1.81	Amorpha fruticosa 12-14	10
1.82	Amorpha fruticosa 12-14	10
1.83	Amorpha fruticosa 12-14	10
1.84	Amorpha fruticosa 12-14	10
1.85	Amorpha fruticosa 12-14	10
1.86	Amorpha fruticosa 12-14	10
1.87	Amorpha fruticosa 12-14	10
1.88	Amorpha fruticosa 12-14	10
1.89	Amorpha fruticosa 12-14	10
1.90	Amorpha fruticosa 12-14	10
1.91	Amorpha fruticosa 12-14	10
1.92	Amorpha fruticosa 12-14	10
1.93	Amorpha fruticosa 12-14	10
1.94	Amorpha fruticosa 12-14	10
1.95	Amorpha fruticosa 12-14	10
1.96	Amorpha fruticosa 12-14	10
1.97	Amorpha fruticosa 12-14	10
1.98	Amorpha fruticosa 12-14	10
1.99	Amorpha fruticosa 12-14	10
1.100	Amorpha fruticosa 12-14	10

Legenda

- stromeček okrasní (do 1,5m)
- stromeček okrasní (1,5-2m)
- stromeček okrasní (2-3m)
- stromeček okrasní (3-4m)
- stromeček okrasní (4-5m)
- stromeček okrasní (5-6m)
- stromeček okrasní (6-7m)
- stromeček okrasní (7-8m)
- stromeček okrasní (8-9m)
- stromeček okrasní (9-10m)
- stromeček okrasní (10-11m)
- stromeček okrasní (11-12m)
- stromeček okrasní (12-13m)
- stromeček okrasní (13-14m)
- stromeček okrasní (14-15m)
- stromeček okrasní (15-16m)
- stromeček okrasní (16-17m)
- stromeček okrasní (17-18m)
- stromeček okrasní (18-19m)
- stromeček okrasní (19-20m)
- stromeček okrasní (20-21m)
- stromeček okrasní (21-22m)
- stromeček okrasní (22-23m)
- stromeček okrasní (23-24m)
- stromeček okrasní (24-25m)
- stromeček okrasní (25-26m)
- stromeček okrasní (26-27m)
- stromeček okrasní (27-28m)
- stromeček okrasní (28-29m)
- stromeček okrasní (29-30m)
- stromeček okrasní (30-31m)
- stromeček okrasní (31-32m)
- stromeček okrasní (32-33m)
- stromeček okrasní (33-34m)
- stromeček okrasní (34-35m)
- stromeček okrasní (35-36m)
- stromeček okrasní (36-37m)
- stromeček okrasní (37-38m)
- stromeček okrasní (38-39m)
- stromeček okrasní (39-40m)
- stromeček okrasní (40-41m)
- stromeček okrasní (41-42m)
- stromeček okrasní (42-43m)
- stromeček okrasní (43-44m)
- stromeček okrasní (44-45m)
- stromeček okrasní (45-46m)
- stromeček okrasní (46-47m)
- stromeček okrasní (47-48m)
- stromeček okrasní (48-49m)
- stromeček okrasní (49-50m)
- stromeček okrasní (50-51m)
- stromeček okrasní (51-52m)
- stromeček okrasní (52-53m)
- stromeček okrasní (53-54m)
- stromeček okrasní (54-55m)
- stromeček okrasní (55-56m)
- stromeček okrasní (56-57m)
- stromeček okrasní (57-58m)
- stromeček okrasní (58-59m)
- stromeček okrasní (59-60m)
- stromeček okrasní (60-61m)
- stromeček okrasní (61-62m)
- stromeček okrasní (62-63m)
- stromeček okrasní (63-64m)
- stromeček okrasní (64-65m)
- stromeček okrasní (65-66m)
- stromeček okrasní (66-67m)
- stromeček okrasní (67-68m)
- stromeček okrasní (68-69m)
- stromeček okrasní (69-70m)
- stromeček okrasní (70-71m)
- stromeček okrasní (71-72m)
- stromeček okrasní (72-73m)
- stromeček okrasní (73-74m)
- stromeček okrasní (74-75m)
- stromeček okrasní (75-76m)
- stromeček okrasní (76-77m)
- stromeček okrasní (77-78m)
- stromeček okrasní (78-79m)
- stromeček okrasní (79-80m)
- stromeček okrasní (80-81m)
- stromeček okrasní (81-82m)
- stromeček okrasní (82-83m)
- stromeček okrasní (83-84m)
- stromeček okrasní (84-85m)
- stromeček okrasní (85-86m)
- stromeček okrasní (86-87m)
- stromeček okrasní (87-88m)
- stromeček okrasní (88-89m)
- stromeček okrasní (89-90m)
- stromeček okrasní (90-91m)
- stromeček okrasní (91-92m)
- stromeček okrasní (92-93m)
- stromeček okrasní (93-94m)
- stromeček okrasní (94-95m)
- stromeček okrasní (95-96m)
- stromeček okrasní (96-97m)
- stromeček okrasní (97-98m)
- stromeček okrasní (98-99m)
- stromeček okrasní (99-100m)

ZAHŘADA Olomouc s.r.o.
 Olomoucká 10, Olomouc
 IČO: 253 20 200
 DIČ: CZ253202000

Projekt: 03. Bežuvový sad
 Plán výsadeb - část B

Ing. R. Pavlaček
 Ing. L. Weissová
 Státní město Olomouc

číslo akce: 13/17
 datum: 1.5.2023
 číslo: 03/30



- Legenda**
- plochy zapojených a rozvozných porostů dřevin
 - plochy luk a trávniků se soliterními stromy a keři
 - plochy komponovaného průhledu - vyloučena výsadba dřevin


ZAHRADA Olomouc s.r.o.
 Ateliér zahradní architektury a krajinné tvorby

AUTOR: Ing. R. Pavlačka VYPRACOVATEL: Ing. R. Pavlačka, Ing. L. Vinterová INVESTOR: Statutární město Olomouc TÉMA: Studie obnovy vegetačních prvků v historických parcích Olomouce	STUPEŇ: projekt ČÍSLO PD: 7/16 DATUM: 09/2016 MĚŘITKO: 1:1000 VÝKRES č. 3.5a
NÁZEV: 03 Bezručovy sady VÝKRES: Kompozice parku - část A	







